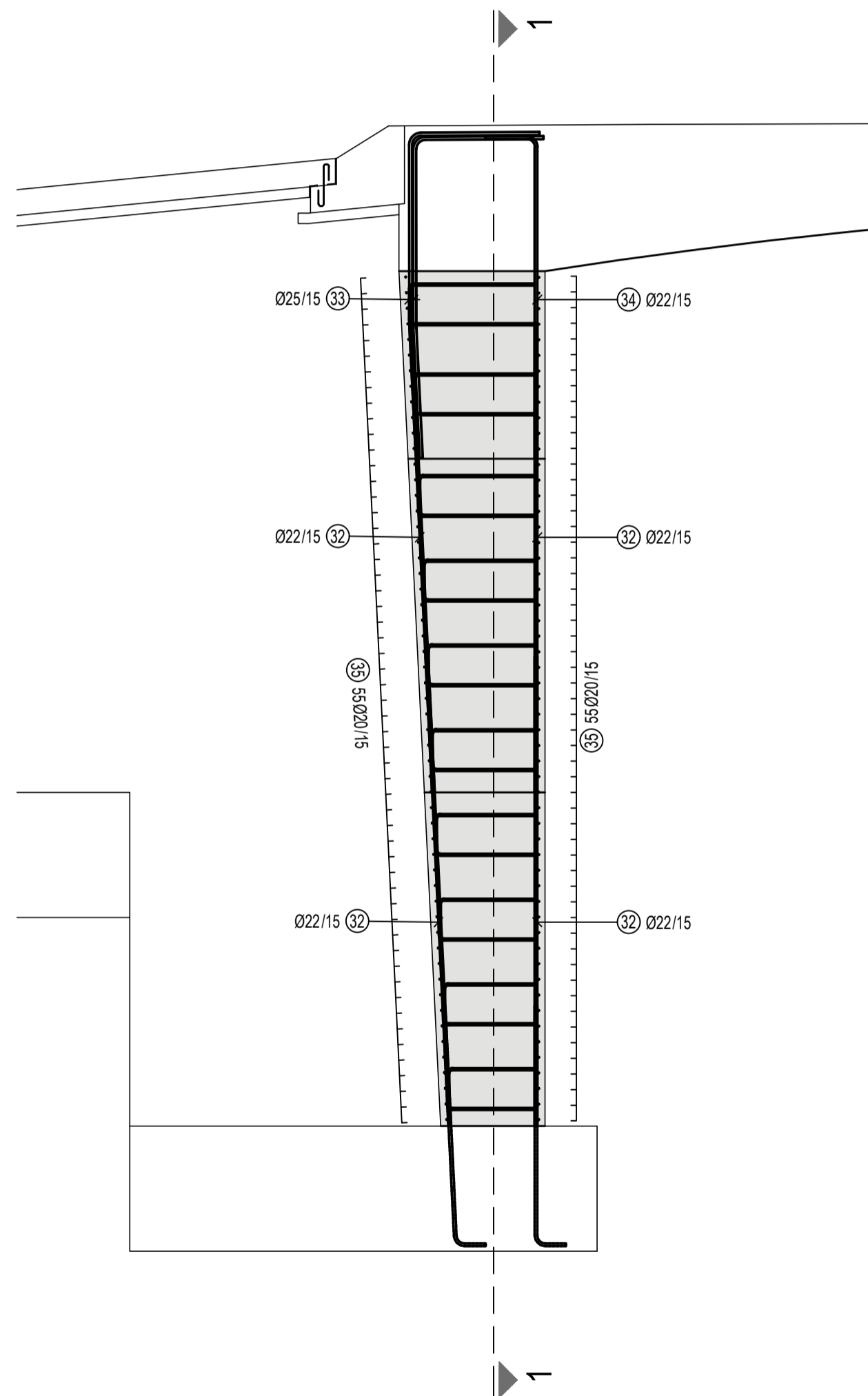


# ARMATurna RISBA OPORNIKA V OSI 1 - STENA

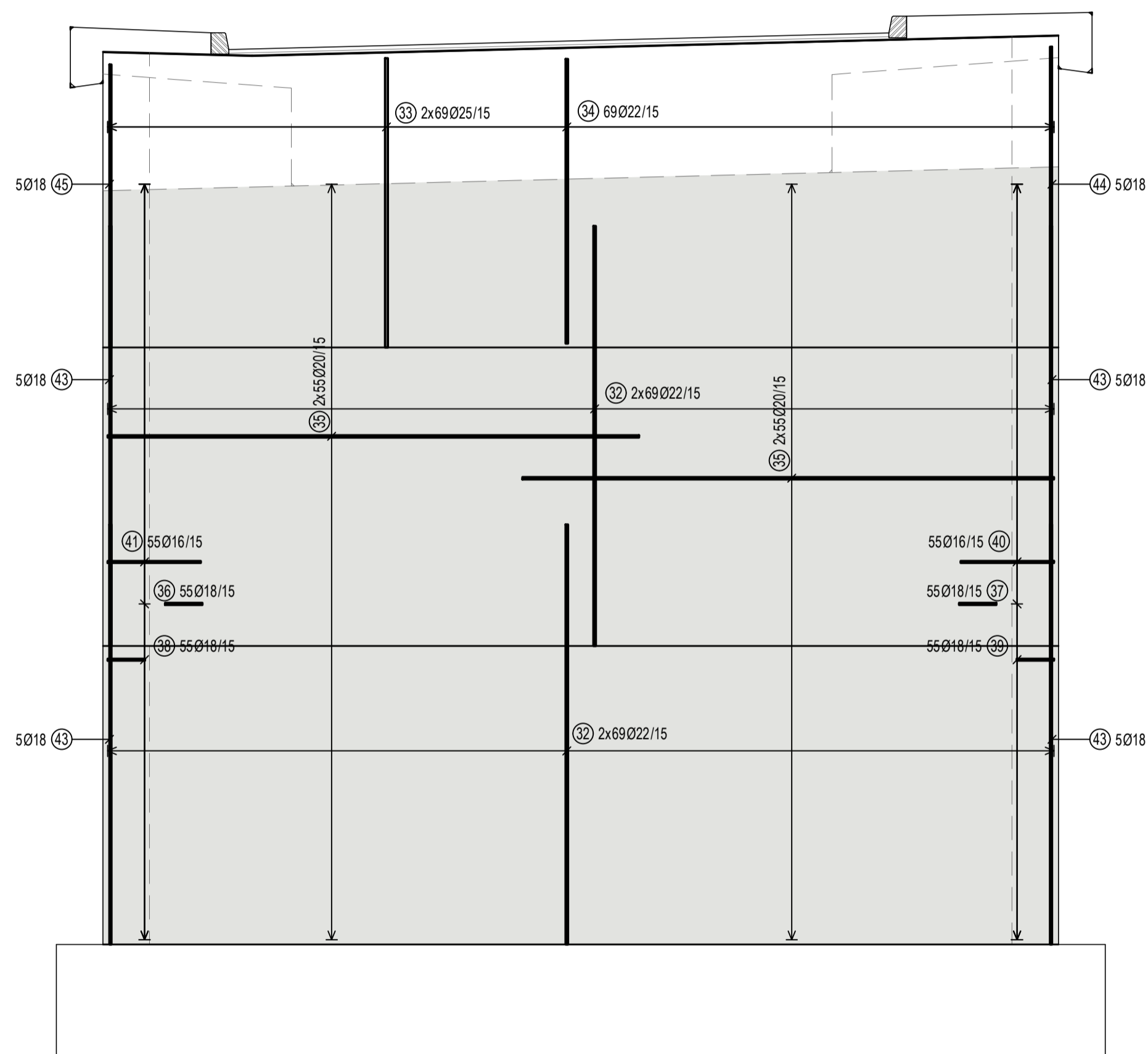
VZDOLŽNI PREREZ A-A

M 1:50



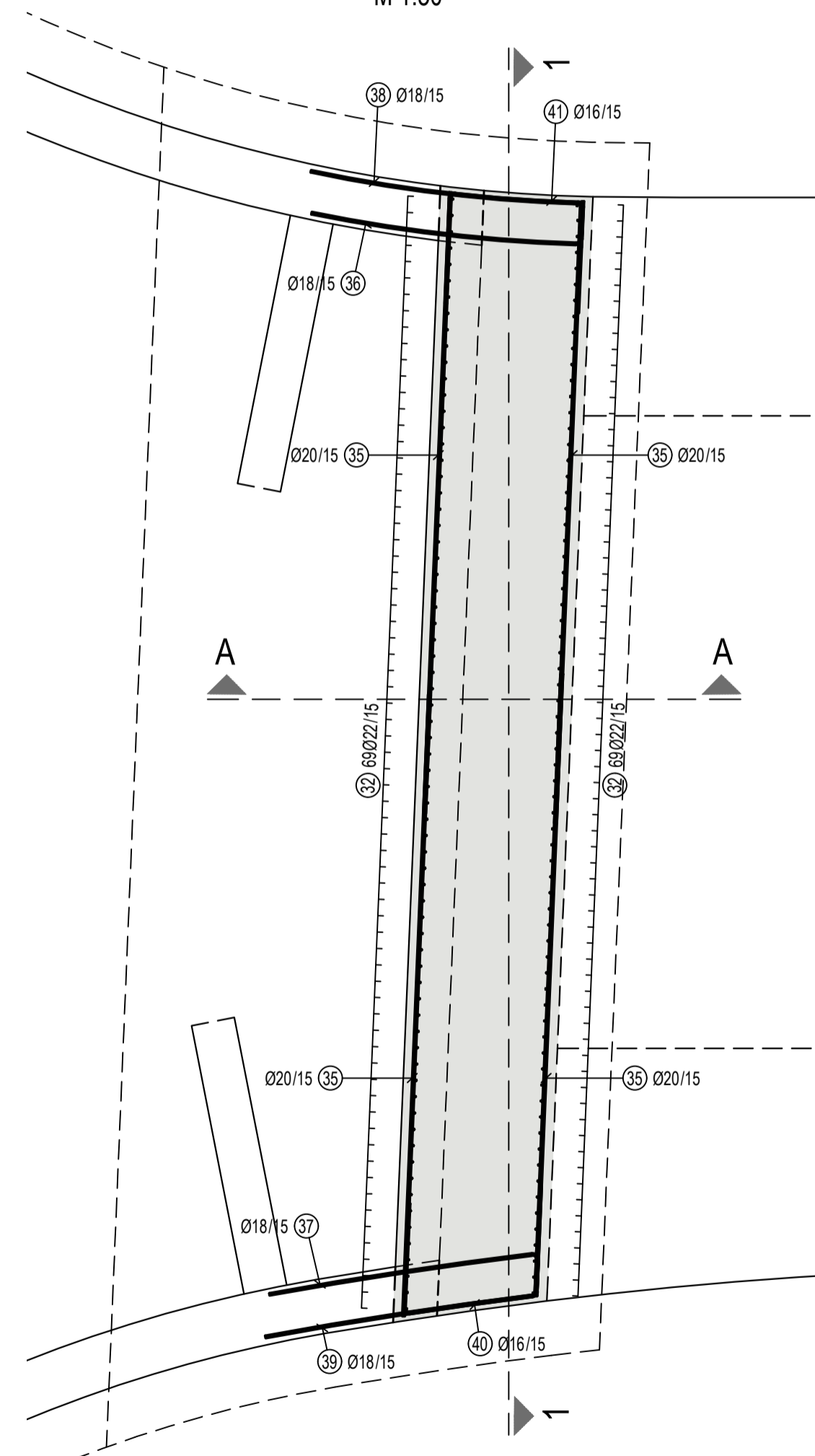
PREREZ 1-1

M 1:50



TLORIS

M 1:50



PALIČNA ARMATURA	Poz.	Kom.	fi	Dolžina	Gradbena faza: OPORNIK 1				
					D16	D18	D20	D22	D25
32	276	22	4.500					1242.000	
33	138	25	4.350*						600.300
34	69	22	3.600*					248.400	
35	220	20	5.700			1254.000			
36	55	18	2.900		159.500				
37	55	18	2.900		159.500				
38	55	18	2.900		159.500				
39	55	18	2.900		159.500				
40	55	16	3.120*	171.600					
41	55	16	3.100*	170.500					
42	100	16	3.240*	324.000					
43	20	18	4.500			90.000			
44	5	18	3.220			16.100			
45	5	18	3.030			15.150			

\* = srednja

Skupna dolžina	D16	D18	D20	D22	D25
666.100	759.250	1254.000	1490.400	600.300	
kg / m	1079.748	1533.685	3097.380	4608.317	2371.785
kg / d					
Skupna masa (kg)	12690.915				

Fiksne in standardne dolžine	fi (mm)	Skupna L	Jeklo: B500B		Gradbena faza: OPORNIK 1
			kg/m	Masa (kg)	
18	121.250	2.020	244.925		
20	1254.000	2.470	3097.380		
22	1242.000	3.092	3840.264		
Skupna masa (kg)			7182.569		

strojno	fi (mm)	Skupna L	Jeklo: B500B		Gradbena faza: OPORNIK 1
			kg/m	Masa (kg)	
16	666.100	1.621	1079.748		
18	638.000	2.020	1288.760		
22	248.400	3.092	768.053		
25	600.300	3.951	2371.785		
Skupna masa (kg)			5508.346		

Povzetek izvlečka

strojno	fi (mm)	Skupna L	kg/m	Masa (kg)
Fiksne in standardne dolžine				7182.569
strojno				5508.346
Skupna masa (kg)				12690.915

## MATERIALI

Vsi materiali morajo biti certificirani in ustrezati zahtevam iz tehničnih smernic za ceste TSC 04.100.

### BETON (SIST EN 206-1, SIST 1026):

konstrukcijski element	zahteve
hodniki, robni venci	C 30/37, XD3, XF4, 4 % zračnih por, PV-III, VB3
prekladna konstrukcija	C 35/45, XD1, XF2, PV-I, VB2
oporniki, stene in krila	C 30/37, XD3, XC3, XF4, PV-III, VB3
temeljne in prehodne plošče	C 25/30, XC2, XA1(po potrebi), PV-I, VB1
podbeton	C12/15, X0

### ARMATURA (SIST EN 10080)

- rebrastrano armaturno jeklo B500 B
- zaščitni sloj: vse površine 5,00 cm

št.	spremenba	opis spremembe	datum	podpis
02				
01				
investitor:		Občina Sevnica Glavni trg 19a 8290 Sevnica	objekt:	Komunalno opremljanje v PC Sevnica – Preložitve ceste LC373071 od km 0,0+21,0 do km 0,2+16,70 in ureditev dostopne ceste JP594281 ter izvennivojskega križanja z železniško progo št. 81 Sevnica–Trebnje v Sevnici
vodilni projektant:		PNZ svetovanje projekiranje d.o.o.	načrt:	2 Načrt s področja gradbeništva 2/01 NADVOZ
projektant načrta:		PNZ svetovanje projekiranje d.o.o.	risba:	Armaturni načrt: Opornik v osi 1 - stena
vođa projekta:	Marko JELENC, univ. dipl. inž. grad.	G-0123	vrsta projekta:	PZ
pooblaščen inž.:	Ervin JEZOVIČ, univ. dipl. inž. grad.	G-3891	št. projekta:	18_761
obdelovalec:	Tomaž Šabec, mag. inž. grad.	G-4681	datum:	April 2021
št. odseka:	arhivska številka:	vrsta dokumentacije:	šifra priloge:	črna koda:
		004.2160	G.271	